

Radialfläktar i serie Silvento ec

Beskrivning och funktion

Bostads- och trafikområden flyttar allt närmare varandra. Vi mår bäst med "tysta väggar". Därför är motorerna för Silvento ec optimerade. De är tystare än sin föregångare, eftersom de arbetar avsevärt effektivare och kan köras med lägre luftflöden (15– 60 m³/h).

Även konstruktionen av Silvento har modifierats, så att innerpanelen är smalare och den tidigare synliga lysdioden nu är diskret placerad under innerpanelen. Till skillnad från sin föregångare har den nya Silvento ec endast en typ av fläktinsats, som antingen utrustas med ett baskort eller ett komfortkort.

Båda komponenterna kan byggas ut med ytterligare insticksmoduler.

Rörelsedetektormodulen medför, att någon brytare inte behövs, och via fjärrmodulen kan externa styrsystem och sensorer anslutas.

Silvento infällda fläktar är 100 % nedåt-kompatibla med flätkassetterna i den gamla LUNOS-generationen. Silvento klämfläktar kan enkelt monteras i de befintliga höljena med och utan brandskydd, vilket gör det möjligt att enkelt anpassa gamla installationer till teknikens senaste nivå.

Montering

Fläkten kan monteras i valfri position. Flätkassetten kan kombineras med valfritt Silvento-hus, så att fläktarna kan anpassas till de önskade kraven. Monteringens görs utanpåliggande eller infällt, direkt genom ytterväggen eller via ventilationsschaktet.

Klämfläkten monteras direkt i väggålet. Den elektriska anslutningen görs med en 230 V matningsledning.

Frånluftsfläkten manövreras med en- eller tvålägesbrytare (2-polig).

Följ monteringsanvisningen, så att fläkten monteras på ett korrekt sätt.

Tillbehör

Regenererbart utbytesfilter, 3-pack,	G2, 2/FSI-R
Invändig ventilkåpa	2/SI –EC
Designplatta	2/S-EC
Baskort	5/EC-ZI
Komfortkort	5/EC-FK
Rörelsedetektor	5/BM
Fjärrmodul	5/FM
Brytare	
Enläges	5/W
Tvåläges	5/W2
Komfortkort	5/W2FK
Kontaktidon	6-poligt
ALU böjligt rör	DN80

Tekniska data

Luftflöde	15- 60 m ³ /h
Matningsspänning	230 V AC, 50 Hz
Manöverspänning	12 V DC
Effektförbrukning	1,8– 6,2 W
Ljudtrycksnivå	20– 35 dB(A)
Skyddsklass	II
Kapslingsklass	IPX5

Ventilationsdonet är skyddsisolerat, skyddsledaranslutning behövs inte.

Mer info

Artikeldata
 Fabrikat LUNOS
 Typ V– EC
 Beställningsnummer 040 078
 Typ KL– EC
 Beställningsnummer 040 079

Tillverkargaranti 2 år.

Anmärkning

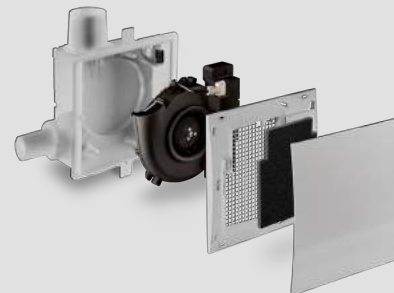
Det kan finnas mindre skillnader mellan produkterna och bilderna. Beroende på vår ständiga vidareutveckling, och på att våra råvaror kan komma från olika leverantörer, kan mindre skillnader i utförandet och färgerna förekomma, jämfört med från vad som visas i broschyrerna.



Silvento V-EC



Silvento KL-EC



Silvento tvårumssats