

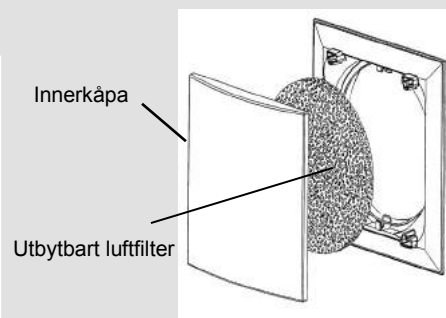
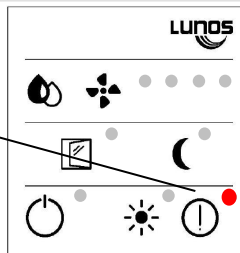
### FILTERBYTE

Filterkontroll är aktuell när lampan vid HÄNDELSEKNAPPEN tänds (!).

1. Tag av innerkåpan
2. Tag ur det smutsiga filtret
3. Sätt i ett rent filter
4. Sätt tillbaka innerkåpan

Återställ filterindikatorn på styrpanelen genom att hålla HÄNDELSEKNAPPEN intryckt i 3 sekunder. (!)

Torka vid behov av innerkåpan med en torr och mjuk trasa. Filtren rengörs, exempelvis i en diskmaskin, eller köps nya hos leverantören.



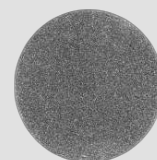
### HUR DU STYR OCH SKÖTER DIN VENTILATION

### STYRPANEL

- FLÄKTSTYRKA**  
 Genom att trycka på knappen roterar man igenom de möjliga valen som är: STEG 1, STEG 2, STEG 3, STEG 4, AV. När styrpanelens automatiska läge är aktiverat så arbetar ventilationen enligt det manuella valet under 60 minuter, varpå det sedan återgår till helautomatiskt läge.
- FUKTSTYRT LÄGE**  
 Detta gör att ventilationen arbetar med klimatensorn. I automatiskt läge lyser fläktdioderna 1-4 upp med svagt ljus, det aktuella fuktläget lyser med starkare ljus. STEG 1 är grundläge och då reagerar systemet på en relativ luftfuktighet på 50% och går på högsta ventilationsläge vid en relativ luftfuktighet på 70%.
- VÄDRINGSLÄGE**  
 Läge för intensiv utventilering. Ventilationen går upp i högsta hastighet för att på snabbaste möjliga vis vädra ut genom korsdrag. Läget avslutat automatiskt efter 30 minuter och systemet återgår till automatiskt läge.
- NATTLÄGE**  
 Aktiverar ett reducerat ventilationsläge som kan upplevas som positivt under exempelvis nattvila. Lysdioderna dimmas ned. Systemet återgår till normal funktion efter 8 timmar, lysdioderna lyser då återigen med full styrka.
- KALLVENTILATION**  
 Kallventilation innebär att när det aktiveras så går fläkten på vald fläkthastighet för utventilering. Läget avslutas automatiskt efter 8 timmar eller med samma knapp, och den återgår sedan till automatiskt läge.
- AV OCH PÅ**  
 Ljusstyrkan på lysdioderna kan ställas i olika steg genom att rotera igenom lägena med knappen; AV, SVAG, STARK. Om man håller inne knappen i tre sekunder stängs ventilationssystemet av helt.
- HÄNDELSE**  
 Tryck och håll inne denna knapp i 3 sekunder för att registrera att ett filterbyte har utförts. Systempanelen bekräftar med att lysdioden vid knappen blinkar tre gånger. Om frostskyddet aktiverats blinkar lysdioden tre gånger var femtonde sekund.



### FILTER



LUNOS  
 Utbytesfilter G3,  
 9/FIB3R 3-Pack  
 Best.-Nr.: 037 214  
 TVÄTTBARA

### BESKRIVNING OCH FUNKTION

LUNOS RA 15-60 är **en modern ventilationsenhet** som leder ut den förbrukade inomhusluften på ett snabb och effektivt sätt. Med sin design har fläkten en tyst drift och stänger samtidigt ute ljud från utemiljön. Lämplig till våtutrymme, tvättstuga och i köksområdet.

LUNOS RA 15-60 **arbetar med en radialfläkt** som arbetar med konstant tryck och stor kapacitet, till skillnad från mer vanligt förekommande axialfläktarna. Fläkten drivs av en mycket strömsnål motor vilket är bra för både ekonomi och miljö.

**LUNOS Smart Comfort** är styrenheten som gör fuktstyrning samt andra funktioner möjliga. Det gör ventilationen till en välkommen del i bostadens drift.

